



Leitfaden

10. Juli 2025

T – 006 – DE

Unzulässige Konstruktionsdetails

Anwendungsbereich: Europa
K+S Business Units

Fachgebiet: Maschinen- und Verfahrenstechnik

Ursprungssprache: Deutsch
Veröffentlichung: Intranet, Extranet
Anwender: K+S Mitarbeiter
Auftragnehmer
Lieferanten
Kooperationspartner

Ersatz für Dokument: T-006-DE, 2021-04-16
Letzte Prüfung: 10.07.2025
Abteilung: Spezialisten Maschinen- u. Verfahrenstechnik (TE-TMS)



0 Inhalt

1	Änderungsverzeichnis	3
2	Geltungsbereich	4
3	Sicherungselemente	4



1 Änderungsverzeichnis

Ausgabe	Name, Abteilung	Umfang	Art der Änderung
2015-03-06	Richter, T-TM	komplett	Original
2021-04-16	Schubert, OP-TM	komplett	Aktualisierung Normenverweise und Corporate Design
2025-07-10	Geistlinger, TE-TMS	komplett	Abt. Bez. und Formatierung

2 Geltungsbereich

Diese Richtlinie gilt für Neukonstruktion, Umbau und Wartung von Maschinen und Anlagen.

3 Sicherungselemente

Die nachfolgend aufgeführten Sicherungselemente sind nicht zu verwenden. Sie haben sich unter bestimmten Umständen (insbesondere bei höherfesten Schraubverbindungen) als wirkungslos zur Erhaltung der erforderlichen Vorspannkraft erwiesen. Die Normen sind, mit Ausnahme der DIN 6796, zurückgezogen.

- | | |
|----------------------|---|
| A. Federringe | DIN 127, DIN 128 und DIN 6905 |
| B. Federscheiben | DIN 137 und DIN 6904 |
| C. Spannscheiben | DIN 6796 (keine Sicherung in radialer Richtung) |
| D. Zahnscheiben | DIN 6797 |
| E. Sicherungsmuttern | DIN 7967 |
| F. Sicherungsnapfe | DIN 526 |
| G. Sicherungsbleche | DIN 93 und DIN 463 |
| H. Sicherungsscheibe | DIN 432 |

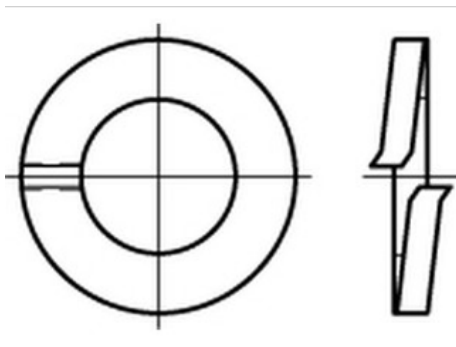


Abbildung A

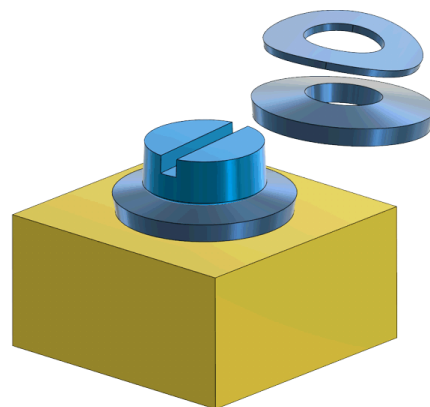


Abbildung B

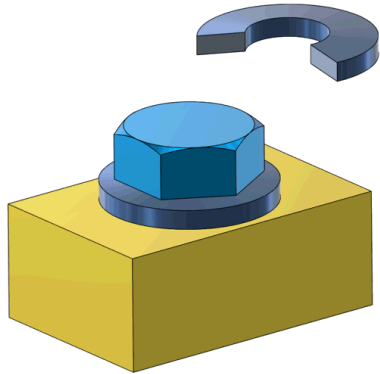


Abbildung C

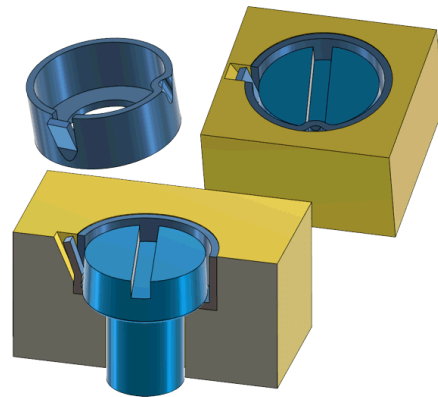


Abbildung F

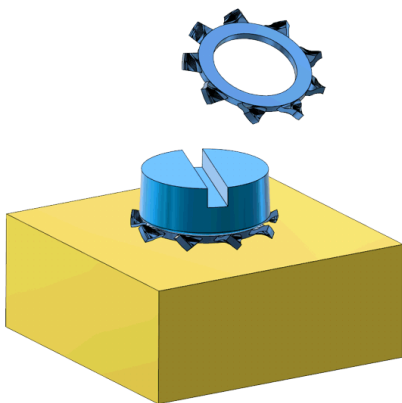


Abbildung D

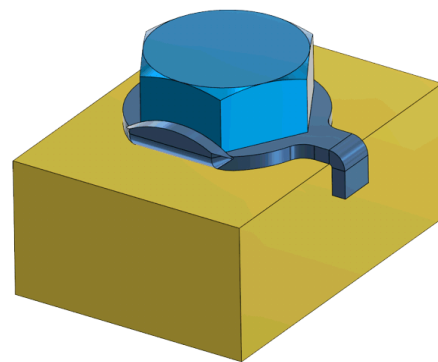


Abbildung G

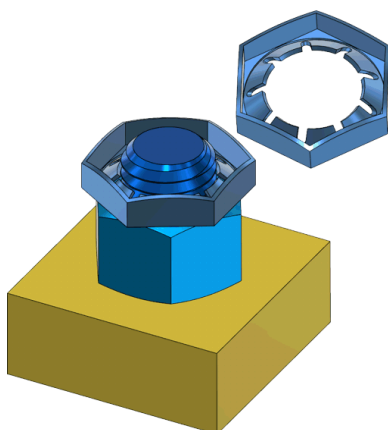


Abbildung E

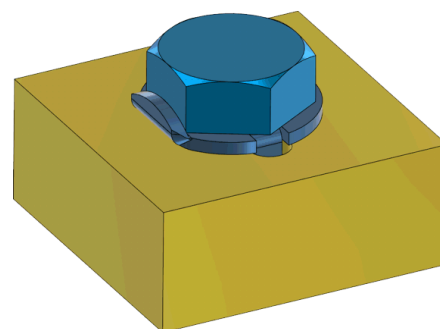


Abbildung H