



**K+S Italia S.r.l.**  
Via Giberti, 7 · 37122 Verona · Italia  
Telefono +39 045 59 79 77 · Fax +39 045 59 75 08  
info@k-s-italia.it · www.kali-gmbh.com

Una società del Gruppo K+S

© = Marchio Registrato della K+S KALI GmbH

7758/09.18/Av/ik



# Patentkali®

30 %  $K_2O$  · 10 %  $MgO$  · 42,5 %  $SO_3$

## Patentkali®

**CONCIME CE**  
**Solfato di potassio contenente sale**  
**di magnesio 30 (+10+42,5)**

30 %  $K_2O$  ossido di potassio solubile in acqua  
10 %  $MgO$  ossido di magnesio solubile in acqua  
42,5 %  $SO_3$  anidride solforica solubile in acqua

**Patentkali®**

- Concime potassico speciale con un elevato contenuto di magnesio e zolfo. I nutritivi, totalmente solubili in acqua, sono immediatamente disponibili per le piante.
- Uno dei segni distintivi di Patentkali è rappresentato dall'origine della componente magnesiaca, ottenuta al 100 % dal minerale naturale Kieserite ( $MgSO_4 \cdot H_2O$ ). Nei concimi complessi che, come fonte di magnesio, al posto della Kieserite impiegano altre forme poco solubili in suoli con pH neutro-alcino (dolomite, ossido e idrossido di magnesio), sarà necessario attendere decine di anni prima il magnesio si sciogla e sia disponibile per la pianta.
- L'efficacia della sua azione nel terreno è indipendente dal pH. Il suo impiego risulta pertanto adatto su tutti i tipi di terreni.
- Le eccellenti caratteristiche di spargimento quali la durezza dei granuli, la limitata formazione di polveri e la granulometria uniforme, ne garantiscono una distribuzione omogenea mediante spandiconcime, su tutta la larghezza di lavoro.
- Consentito in agricoltura biologica (Reg. CE 834/2007 e Reg. CE 889/2008)

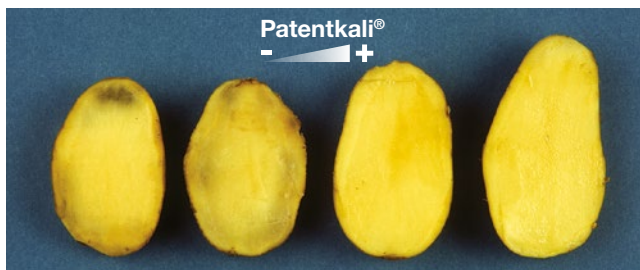






## ... I vantaggi con Patentkali®

- Un adeguato apporto di potassio, magnesio e zolfo consente di massimizzare la resa delle colture, sia in termini quantitativi che qualitativi. Mediante la regolazione di importanti funzioni enzimatiche, questi nutrienti migliorano le caratteristiche organolettiche delle produzioni mediante la sintesi di proteine, carboidrati e vitamina A.
- In certi areali colturali, l'impiego prolungato di concimi a basso contenuto di zolfo, unito alla riduzione delle emissioni in atmosfera di biossido di zolfo, ha determinato la progressiva comparsa di sintomi da carenza dell'elemento. Carenza che può essere efficacemente prevenuta solo fornendo l'elemento alla pianta.
- Con un titolo garantito del 42,5% di anidride solforica, Patentkali allevia e previene la carenza di zolfo, grazie a nutrienti in forma prontamente solubile in acqua e assimilabile dalle radici.
- Esente da cloro e con un basso indice di salinità. Patentkali è particolarmente indicato per la concimazione di tutte le colture sensibili al cloro e alla salinità, sia in agricoltura che nel giardinaggio.



## ... Le colture più esigenti

- Patentkali è contraddistinto da un ottimale rapporto potassio : magnesio di 3 : 1. Il suo impiego assicura una nutrizione equilibrata dei due nutritivi nel terreno, prevenendo situazioni di squilibrio e antagonismo nell'assorbimento radicale. Rappresenta la soluzione ideale per orticole, frutticole, vite, tabacco, girasole e tutte le colture cloro-sensibili.
- **Patata:** Patentkali ottimizza la qualità del tubero (riduzione di macchie nere, migliore conservabilità e sapore) nella patata da consumo e da trasformazione. Nella patata da fecola, innalza il contenuto di amido, parametro determinante per la commercializzazione.

- **Frutticole e orticole:** Patentkali esalta la qualità in tutte le sue declinazioni. Migliora l'aspetto (colorazione e calibro), le caratteristiche organolettiche (contenuto di zuccheri e acidi che rafforzano il gusto e l'aroma) e innalza il contenuto di sostanza secca (per effetto del quale i tessuti appaiono più compatti e più resistenti a danni meccanici, sia in fase di trasporto che di conservazione).
- **Vite:** favorisce l'aumento del grado zuccherino, la perfetta maturazione dei grappoli e, rinforzando le pareti delle cellule, innalza la tolleranza della pianta a parassiti e stress ambientali.

### Patata: la concimazione potassica con Patentkali innalza la resa e il contenuto di amido nei tuberi

Concimazione potassica (kg/ha K <sub>2</sub> O)	Resa tuberi (t/ha)	Resa amido (t/ha)
0	29,6	6,82
100	41,0	8,39
200	44,5	8,95
300	47,0	9,10



## ... Raccomandazioni

- Per la determinazione della dose di Patentkali da distribuire, si devono considerare alcuni fattori:
  - i fabbisogni colturali per potassio e magnesio;
  - la disponibilità di potassio e magnesio nel terreno;
  - gli eventuali apporti di sostanza organica
- Con Patentkali, vengono forniti alla pianta potassio e magnesio da solfato. Si tratta di un grande vantaggio agronomico, perché permette di modulare la nutrizione potassica e magnesiana - elementi fondamentali della qualità - nelle fasi decisive del ciclo, svincolandosi così dall'impiego di concimi azotati e dai conseguenti ritardi della maturazione e della raccolta.

## Dosi e modalità d'impiego

- Patentkali può essere impiegato sia nella concimazione di fondo, in pre-semina o pre-impianto, che in fase di copertura.
- L'epoca d'impiego dipende dal tipo di terreno. Su suoli leggeri si raccomanda di distribuire il Patentkali a fine inverno, onde evitarne perdite per lisciviazione.
- Le dosi di seguito riportate sono indicative e riferite a terreni con una buona dotazione di potassio, magnesio e zolfo; devono perciò essere modulate in considerazione dei risultati delle analisi del terreno e fogliari.

### Dosi di concimazione

Coltura	q/ha di Patentkali
Patata	6-12
Cavoli	8-12
Ortaggi	6-8
Frutta	4-6
Piccoli frutti	6-8
Vite	4-6
Girasole/Colza	3-5